

Инструкция по использованию

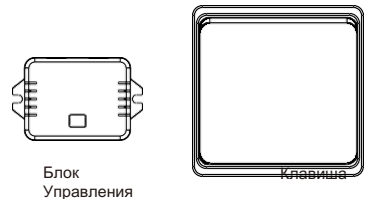
Беспроводной кинетический выключатель



Модель: ArmaControl

AS-6M

только для использования в световых приборах



Инструкция по эксплуатации

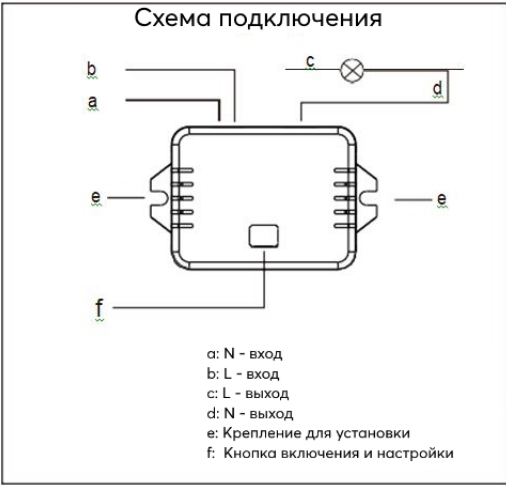
- Важно**
1. Не позволяйте намокнуть блоку управления
 2. Пожалуйста, устанавливайте надежно
 3. Не превышайте мощность нагрузки
 4. Используется односторонняя сеть
 5. Кулисный переключатель

Комплектация

Receiver×1, Remote transmitter×1, one Adhesive Pad×1, User Manual×1, Magnetic nuts and screws×2 pairs, Screws×2.

Инструкция по установке

- Примечание:**
1. Перед снятием или заменой переключателей убедитесь, что вы выключили питание.
 2. Используется односторонняя сеть.
 3. Металлические перекрытия уменьшают рабочий диапазон.

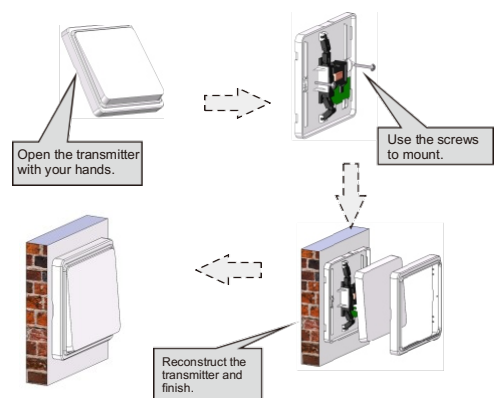


1) Блок управления

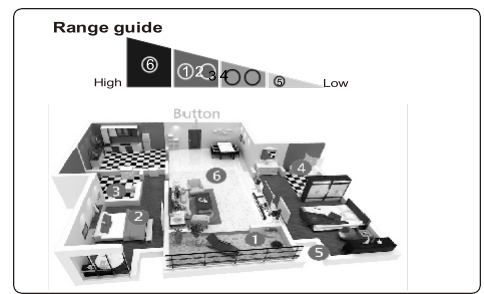
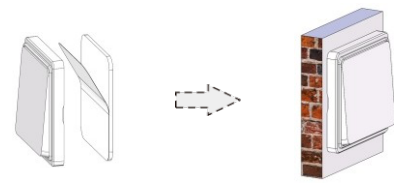
Отключите питание
Подключите питание к приемнику в соответствии с приведенной выше схемой подключения (схема также продублирована на корпусе). Вставьте гайки и винты в отверстия.

1) Клавиша

а. Схема установки с помощью саморезов



б. при использовании крепежа с помощью скотча 3M, приклейте клавишу к нужному месту, предварительно обезжирив поверхность, удерживайте 30 секунд



Инструкция по настройке

1) При использовании комплекта
Клавиша и блок управления работают в паре, если идут вместе комплектом, данные комплекты выходят в паре с завода. Дополнительная настройка не требуется

2) Подключение дополнительных клавиш или блоков управления

1. Удерживайте центральную кнопку на блоке управления в течение 5 секунд

2. После того как индикатор на блоке управления начнет мигать, щелкните клавишей, которую вы хотите привязать. Несколько раз рядом с блоком управления

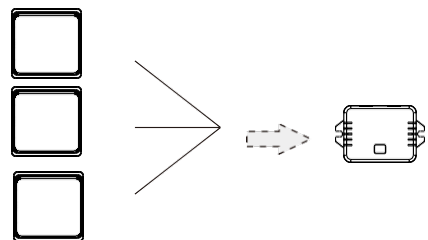
3. После установки связи – настройка завершена.

Примечание:

Если вы не будете совершать действий в течение 1 минуты, которые не шли в комплекте изначально Примечание: Либо нажмите 1 раз на кнопку на блоке управления – блок выйдет из режима настройки автоматически

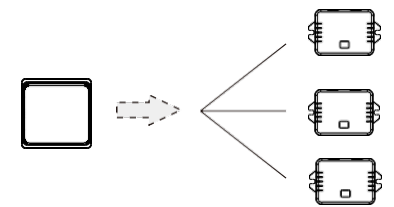
Привязка дополнительных клавиш

Следуйте инструкциям выше. Чтобы привязать клавиши, которые не шли в комплекте изначально Примечание: Можно привязать максимум 3 клавиши к одному блоку управления



Привязка дополнительных блоков управления

Следуйте инструкции выше, чтобы подключить дополнительные блоки управления. Примечание: Можно подключить к одной клавише неограниченное количество блоков управления



Спецификация

AS 6M	Receiver	Transmitter
Power Supply	AC 180V-260V (50/60HZ)	Self-powered
Operating Temperature	-10°C~+45°C	-40°C~+45°C
Range (Open Field)	70m	
RF Frequency	433MHz	
Power Consumption	<750mW	-
Load power	1000W	-
Operating Force	-	<4N
Dimensions	66*41*27 mm	86*86*17 mm
	36g	58 g

Внимание:

Макс. Нагрузка :1000w