

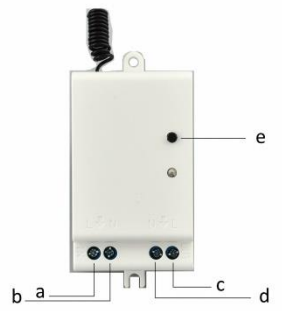
Инструкция по использованию

Беспроводной кинетический выключатель



Модель: ArmaControl

AS-71



- a. L - вход
- b. N - вход
- c. L - выход
- d. N - выход
- e. кнопка включения и настройки

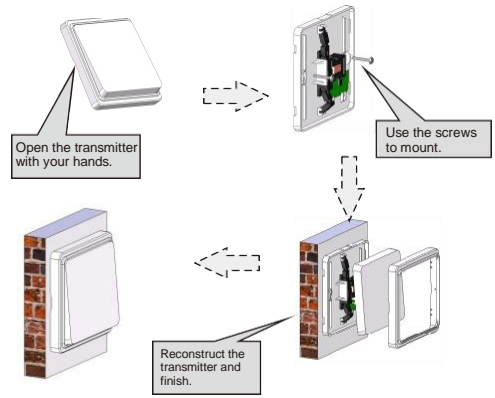
1) Блок управления

Отключите питание

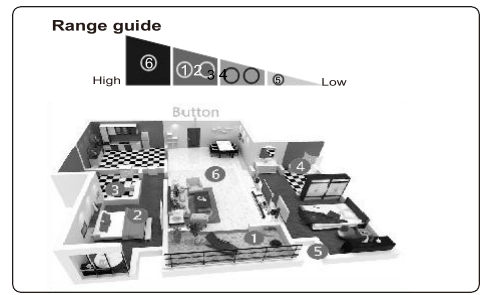
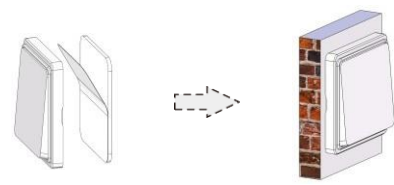
Подключите питание к приемнику в соответствии с приведенной выше схемой подключения (схема также продублирована на корпусе). Вставьте гайки и винты в отверстия.

1) Клавиша

a. Схема установки с помощью саморезов



b. при использовании крепежа с помощью скотча 3М, приклейте клавишу к нужному месту, предварительно обезжирив поверхность, удерживайте 30 секунд



Инструкция по настройке

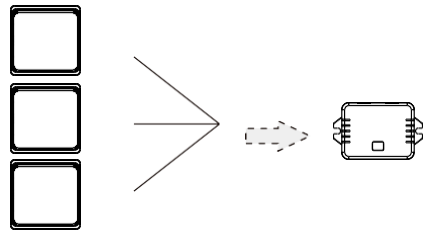
- 1) Нажмите кнопку на блоке управления один раз, чтобы включить или выключить свет.
- 2) Чтобы привязать клавишу к блоку правления. Удерживайте кнопку на блоке управления до того момента как индикатор покажет один световой сигнал, после этого, отпустите кнопку и несколько раз щелкните клавишей около блока, клавиша привяжется к блоку.

3) Чтобы привязать клавишу **только на включение света** к блоку правления. Удерживайте кнопку на блоке управления до того момента как индикатор покажет два световых сигнала, после этого отпустите кнопку и несколько раз щелкните клавишей около блока, клавиша привяжется к блоку и будет работать только на включение света.

4) Чтобы привязать клавишу **только на выключение света** к блоку правления. Удерживайте кнопку на блоке управления до того момента как индикатор покажет три световых сигнала, после этого отпустите кнопку и несколько раз щелкните клавишей около блока, клавиша привяжется к блоку и будет работать только на выключение света.

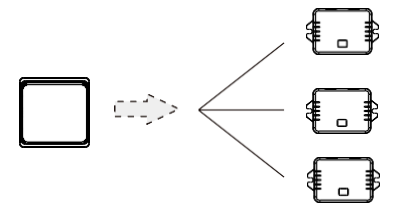
Отвязка всех клавиш от блока управления

Удерживайте кнопку на блоке управления в течение 10 сек, до того как индикатор покажет четыре световых сигнала, после этого блок удалит из памяти все привязанные клавиши.



Привязка дополнительных блоков управления

Следуйте инструкции выше, чтобы подключить дополнительные блоки управления. Примечание: Можно подключить к одной клавише неограниченное количество блоков управления



Спецификация

| AS-71 | Блок управления | Клавиша |
|-----------------------|---------------------------|--------------|
| Питание | AC 180V-260V (50/60HZ) | Кинетическое |
| Температурный режим | -10°C+50°C | -40°C+60°C |
| Дальность | 70m на открытой местности | |
| Рабочая частота | 433.92M Hz | |
| Потребляемая мощность | <750mW | - |
| Мощность нагрузки | 1000W | - |
| Размеры | 52*40*25,5 mm | 86*88*17 mm |
| | 36g | 58 g |

Блок Управления – 1 шт.

Клавиша одинарная – 1 шт.

Инструкция по эксплуатации

Важно

1. Не позволяйте намочить блоку управления
2. Пожалуйста, устанавливайте надежно
3. Не превышайте мощность нагрузки
4. Используется односторонняя сеть

Комплектация

Receiver×1, Remote transmitter×1, one Adhesive Pad×1, User Manual×1, Magnetic nuts and screws×2 pairs, Screws×2.

Инструкция по установке

Примечание:

1. Перед снятием или заменой переключателей убедитесь, что вы выключили питание.
2. Используется односторонняя сеть.
3. Металлические перекрытия уменьшают рабочий диапазон.

Внимание:

Макс. Нагрузка :1000w