

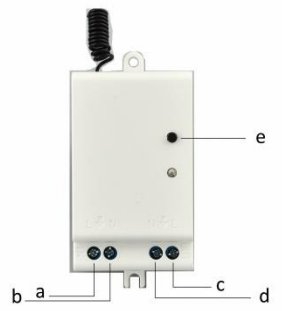
# Инструкция по использованию

## Беспроводной кинетический выключатель



Модель: ArmaControl

AS-73



- a. L - вход
- b. N - вход
- c. L - выход
- d. N - выход
- e. кнопка включения и настройки

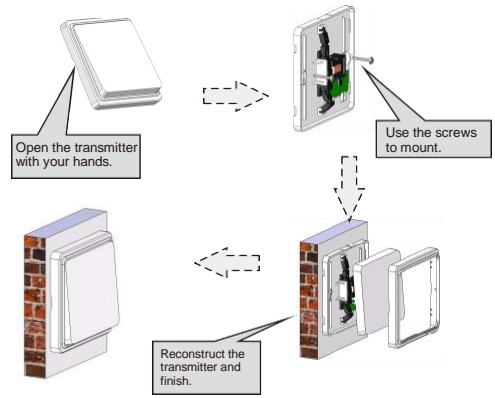
1) Блок управления

Отключите питание

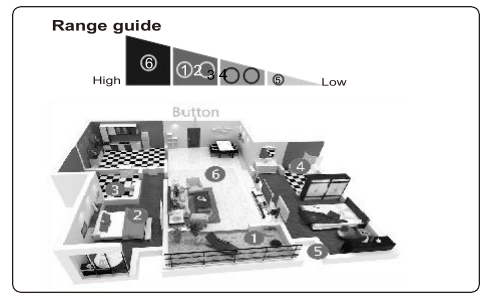
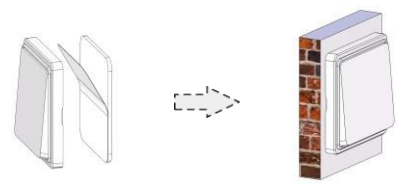
Подключите питание к приемнику в соответствии с приведенной выше схемой подключения (схема также продублирована на корпусе). Вставьте гайки и винты в отверстия.

1) Клавиша

a. Схема установки с помощью саморезов



b. при использовании крепежа с помощью скотча 3М, приклейте клавишу к нужному месту, предварительно обезжирив поверхность, удерживайте 30 секунд



## Инструкция по настройке

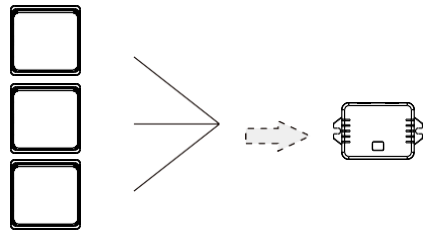
- 1) Нажмите кнопку на блоке управления один раз, чтобы включить или выключить свет.
- 2) Чтобы привязать клавишу к блоку управления. Удерживайте кнопку на блоке управления до того момента как индикатор покажет один световой сигнал, после этого, отпустите кнопку и несколько раз щелкните клавишей около блока, клавиша привяжется к блоку.

3) Чтобы привязать клавишу **только на включение света** к блоку управления. Удерживайте кнопку на блоке управления до того момента как индикатор покажет два световых сигнала, после этого отпустите кнопку и несколько раз щелкните клавишей около блока, клавиша привяжется к блоку и будет работать только на включение света.

4) Чтобы привязать клавишу **только на выключение света** к блоку управления. Удерживайте кнопку на блоке управления до того момента как индикатор покажет три световых сигнала, после этого отпустите кнопку и несколько раз щелкните клавишей около блока, клавиша привяжется к блоку и будет работать только на выключение света.

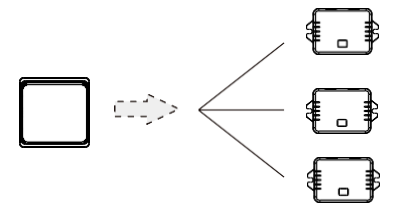
### Отвязка всех клавиш от блока управления

Удерживайте кнопку на блоке управления в течение 10 сек, до того как индикатор покажет четыре световых сигнала, после этого блок удалит из памяти все привязанные клавиши.



### Привязка дополнительных блоков управления

Следуйте инструкции выше, чтобы подключить дополнительные блоки управления. Примечание: Можно подключить к одной клавише неограниченное количество блоков управления



## Спецификация

AS-73	Блок управления	Клавиша
Питание	AC 180V-260V (50/60HZ)	Кинетическое
Температурный режим	-10°C+50°C	-40°C+60°C
Дальность	70m на открытой местности	
Рабочая частота	433.92M Hz	
Потребляемая мощность	<750mW	-
Мощность нагрузки	1000W	-
Размеры	52*40*25,5 mm	86*88*17 mm
	36g	58 g

Блок Управления – 3 шт.

Клавиша тройная – 1 шт.

## Инструкция по эксплуатации

### Важно

1. Не позволяйте намокнуть блоку управления
2. Пожалуйста, устанавливайте надежно
3. Не превышайте мощность нагрузки
4. Используется односторонняя сеть

## Комплектация

Receiver×1, Remote transmitter×1, one Adhesive Pad×1, User Manual×1, Magnetic nuts and screws×2 pairs, Screws×2.

## Инструкция по установке

### Примечание:

1. Перед снятием или заменой переключателей убедитесь, что вы выключили питание.
2. Используется односторонняя сеть.
3. Металлические перекрытия уменьшают рабочий диапазон.

## Внимание:

Макс. Нагрузка :1000w